


„Podporujeme výskumné aktivity na Slovensku/Projekt je spolufinancovaný zo zdrojov EÚ“

 **Integra TDS s.r.o.**
Pod Párovcami 4757/25, SK 921 01 Piešťany
Tel.: +421-33-7798310 mobil: +421-904-977 012, e-mail: integra@kios.sk

V Piešťanoch, dňa 20.05.2015

PRIESKUM TRHU NA URČENIE PREDPOKLADANEJ HODNOTY na dodanie materiálu na plnenie vedeckých aktivít

**Všetkým záujemcom
o účasť v Prieskume trhu**

VEC: Určenie Predpokladanej hodnoty zákazky na dodanie tovaru

Prijímateľ NFP, hlavný partner projektu, ako osoba podľa § 7 Integra TDS, s.r.o., Pod Párovcami 4757/25, 921 01 Piešťany realizuje tento Prieskum trhu na získanie podkladov pre výpočet predpokladanej hodnoty, budúceho obstarávania nižšie uvedeného tovaru:

A) BEZKYSLÍKOVÁ MEĎ

Š p e c i f i k á c i a

Bezkyslíková meď - vhodná pre prípravu zrkadiel pre laserovú optiku, **Čistota aspoň 99,95 %**

- a) Valcový tvar s priemerom 12,7±1 mm, dĺžka 200±2 mm 5 ks, kód
- b) Valcový tvar s priemerom 38,1±1 mm, dĺžka 200±2 mm 5 ks, kód
- c) Valcový tvar s priemerom 76,0±1 mm, dĺžka 200±2 mm 2 ks, kód

Predpokladaná hodnota v € bez DPH, za položku A)

B) Monokryštály medi *Názov – Monocrystalline copper*

Š p e c i f i k á c i a

Monokryštály medi vhodné pre rtg a neutrónovú difrakčnú optiku, **Čistota aspoň 99,95 %**

- | | | | | |
|----|---------------------------------------|-----------------------------|-----|------|
| a) | Hranol minimálne rozmery 22x22x12 mm, | kryštalografická orientácia | 220 | 2 ks |
| b) | Hranol minimálne rozmery 22x22x12 mm, | kryštalografická orientácia | 200 | 2 ks |
| c) | Hranol minimálne rozmery 40x15x4 mm, | kryštalografická orientácia | 200 | 1 ks |
| d) | Hranol minimálne rozmery 22x8x4 mm, | kryštalografická orientácia | 200 | 3 ks |

Predpokladaná hodnota v € bez DPH, za položku B), písm. a) až d)

C) Plastové podložky:

Plastové podložky s víčkom a s dvoma molitanovými výplňami

Š p e c i f i k á c i a

1.

Rozmery 37x37x19 mm,
umývateľné vodou a liehom,
vystlané jemným molitanom proti poškrabaniu povrchu kryštálov
prednostne rovnomerný počet kusov aspoň v dvoch rôznych farbách, **celkom 90 ks**

2.

Rozmery 37x37x30 mm,
umývateľné vodou a liehom,
vystlané jemným molitanom proti poškrabaniu povrchu kryštálov
prednostne rovnomerný počet kusov aspoň v dvoch rôznych farbách, **celkom 90 ks**

3.

Rozmery 56x42x17 mm,
umývateľné vodou a liehom,
vystlané jemným molitanom proti poškrabaniu povrchu kryštálov
prednostne rovnomerný počet kusov aspoň v dvoch rôznych farbách, **celkom 60 ks**

4.

Rozmery 56x42x29 mm,
umývateľné vodou a liehom,
vystlané jemným molitanom proti poškrabaniu povrchu kryštálov
prednostne rovnomerný počet kusov aspoň v dvoch rôznych farbách, **celkom 60 ks**

Predpokladaná hodnota v € bez DPH, za položku C) celkom za 4-ri druhy

D) Chemikálie na aktivovanie povrchu a chemické doleš'ovanie

Chemikálie v počte 8 rôznych druhov, nasledovne:

Š p e c i f i k á c i a

Kyselina fluorovodíková	HF	1l	p.a.	40%, 48%
Kyselina dusičná	HNO ₃	3l	p.a.	65% alebo viac
Kyselina octová	CH ₃ COOH	3l	p.a.	99,00%
Trichlóretylén	TCE	3l	p.a.	
Izopropylalkohol	IPA	3l	p.a.	
Acetón	CH ₃ COCH ₃	3l	p.a.	
Denaturovaný lieh		2l	štandardná	
Metylalkohol		1l	p.a.	

Predpokladaná hodnota v € bez DPH, za podložku E) celkom

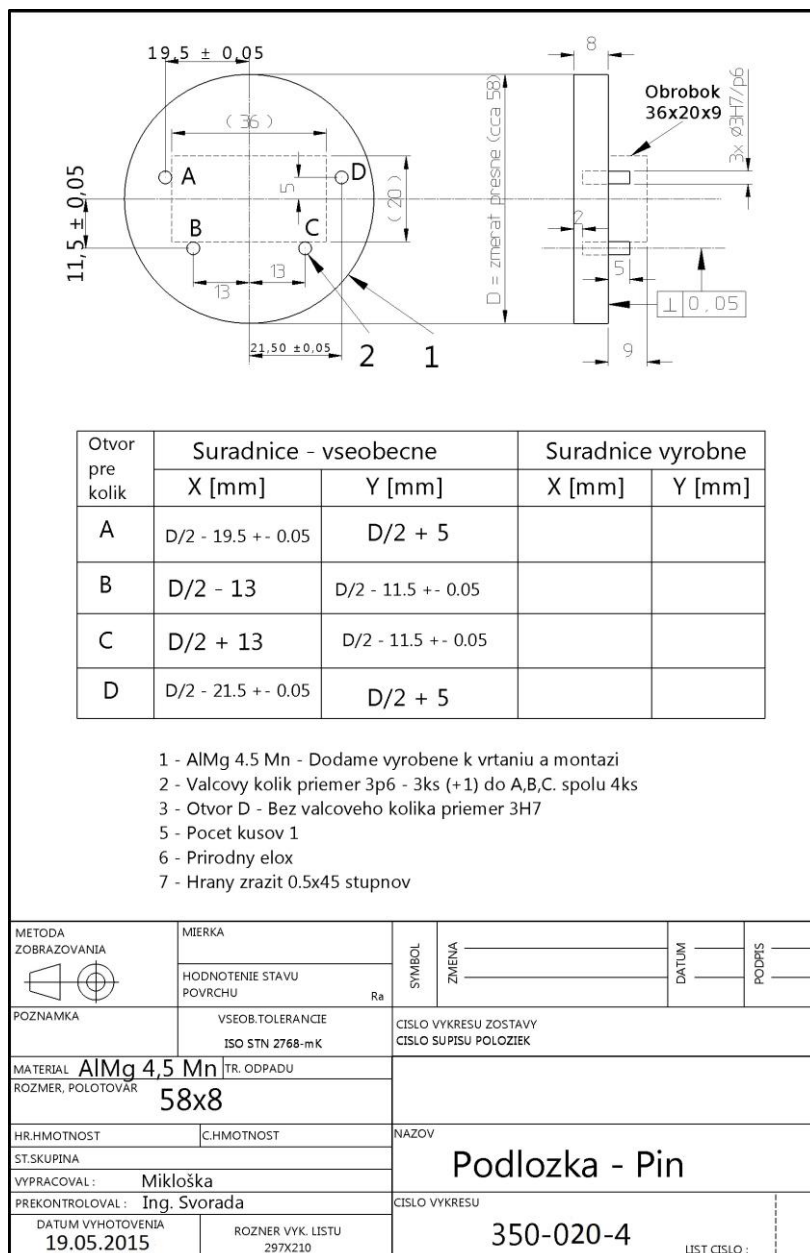
**E) Podložky pod kryštály, podľa nižšie uvedenej dokumentácie:
Špecifikácia**

**a) Podložka s pinmi upravená – 1 kus
Špecifikácia**

Podľa priloženého výkresu.

Predchádzajúca verzia mala priechodzie koliky (piny), čo sa prejavilo nestabilitou pri opracovaní povrchov.

V tejto verzii sú piny narazené pevne do podložky.



b) Podložky s drážkami

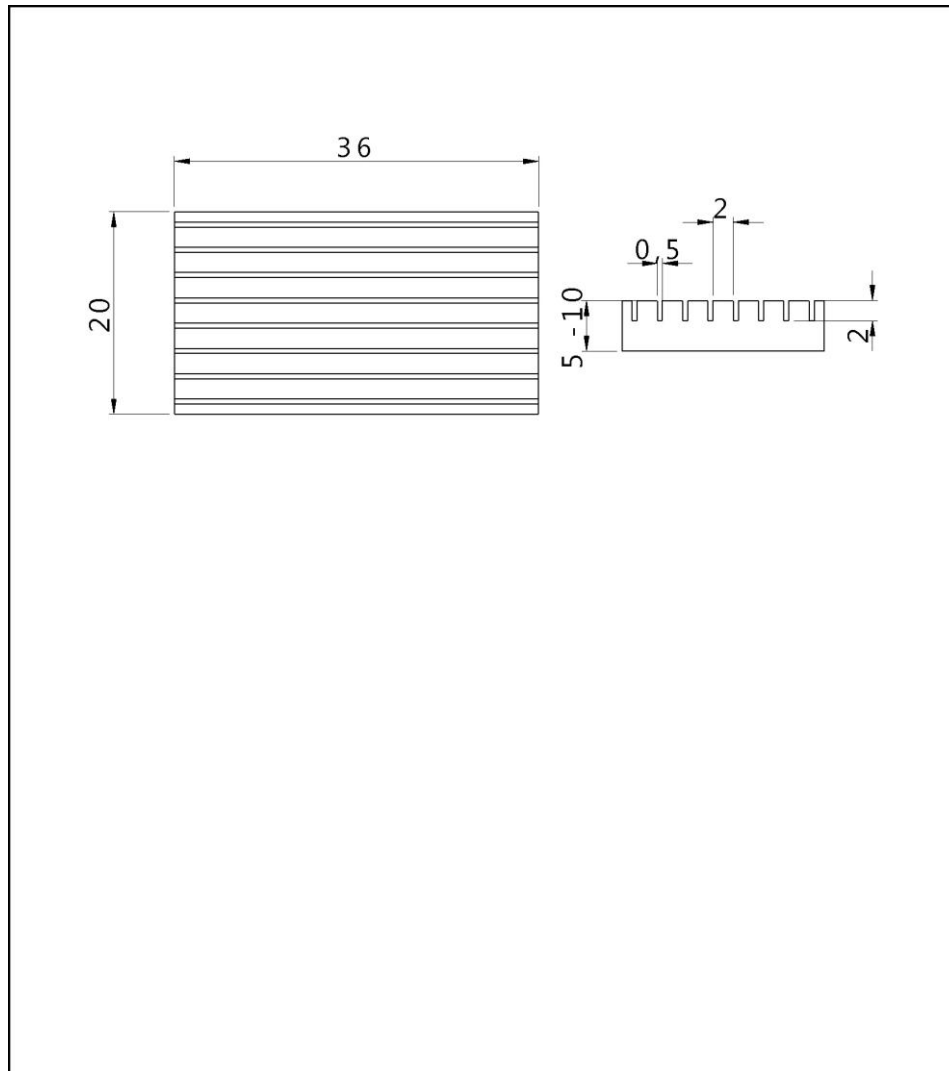
Špecifikácia

Podľa priloženého výkresu.

Budú slúžiť na upevnenie leštenej vzorky.

Vysoká planparalelita, optická kvalita styčných povrchov

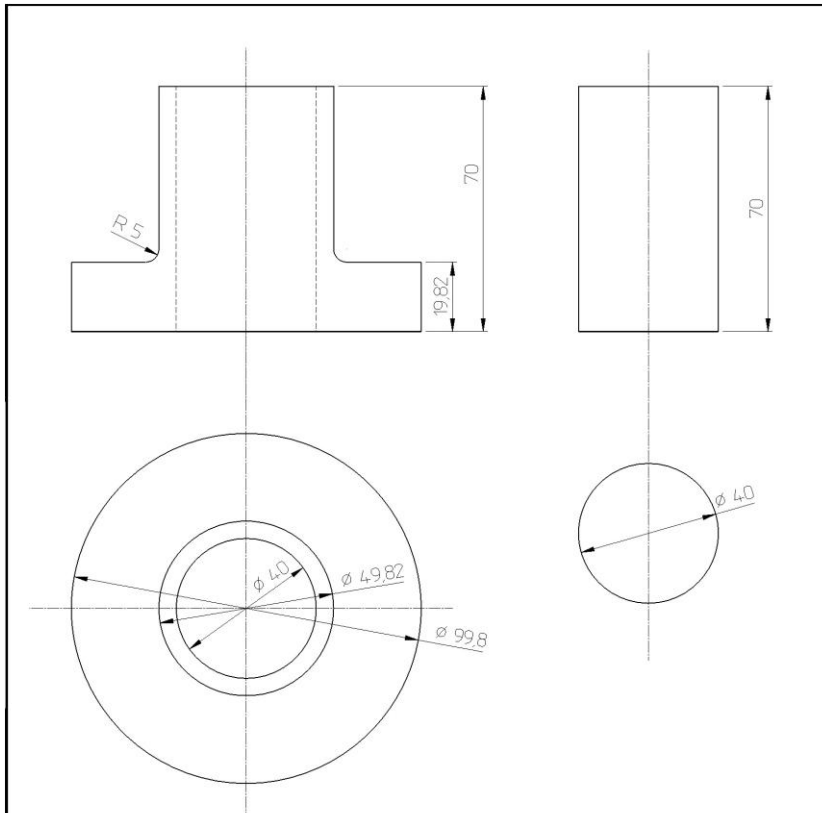
Počet: **15 ks z každého druhu materiálu**, podľa priloženého výkresu, material: Al, Ge



METODA ZOBRAZOVANIA 		MIERKA HODNOTENIE STAVU POVRCHU Ra		SYMBOL ZMENA	DATUM	PODPIS
POZNAMKA		VSEOB.TOLERANCIE ISO STN 2768-mK		CISLO VYKRESU ZOSTAVY CISLO SUPISU POLOZIEK		
MATERIAL Ge, Al ROZMER, POLOTOVAR 36 x 20 x 5		TR. ODPADU				
HR.HMOTNOST ST.SKUPINA		C.HMOTNOST		NAZOV Podložka s drážkami		
VYPRACOVAL: Mikloška		PREKONTROLOVAL: Ing. Svorada		CISLO VYKRESU 350 - 019 - 4		
DATUM VYHOTOVENIA 18.5.2015		ROZNER VYK. LISTU 297X210		LIST CISLO :		

c) Valcová podložka na leštenie - 1 kus
Špecifikácia

Podľa výkresu
 Bude použitá na dolešťovanie planparalelných vzoriek.
 Materiál **nerez** pre podložky aj vodiaci valec



Tolerancie: Valček v puzdre ma byť voľne posuvateľný rukou

METODA ZOBRAZOVANIA 	MIERKA HODNOTENIE STAVU POVRCHU Ra	SYMBOL ZMENA	DATUM	PODPIS
POZNAMKA	VSEOB. TOLERANCIE ISO STN 2768-mK	CISLO VYKRESU ZOSTAVY CISLO SUPISU POLOZIEK		
MATERIAL Nerez ROZMER, POLOTOVAR	TR. ODPADU			
HR. HMOTNOST ST. SKUPINA	C. HMOTNOST	NAZOV Podložka na leštenie		
VYPRACOVAL: Mikloska PREKONTROLOVAL: Ing. Stefanik		CISLO VYKRESU 350-021-4		
DATUM VYHOTOVENIA 20.05.2015	ROZNER VYK. LISTU 297X210	LIST CISLO:		

d) Nerezové podložky pre veľmi presné lapovanie a leštenie 5 ks
Špecifikácia

Podľa výkresu
 Budú použité na lapovanie a dolešťovanie planparalelných vzoriek väčších rozmerov
 Materiál **nerez**

METODA ZOBRAZOVANIA 	MIERKA	SYMBOL	ZMENA	DATUM	PODPIS
	HODNOTENIE STAVU POVRCHU Ra				
POZNAMKA	VSEOB.TOLERANCIE ISO STN 2768-mK	CISLO VYKRESU ZOSTAVY CISLO SUPISU POLOZIEK			
MATERIAL Nerez	TR. ODPADU	NAZOV Zakladna podlozka			
ROZMER, POLOTOVAR					
HR.HMOTNOST	C.HMOTNOST	CISLO VYKRESU			
ST.SKUPINA		LIST CISLO :			
VYPRACOVAL : Mikloška					
PREKontroloval :					
DATUM VYHOTOVENIA	ROZNER VYK. LISTU 297X210				

Predpokladaná hodnota v € bez DPH, za položku E), písm. a) až d) celkom

F) Termoplastický tmel

Tmel na tmelenie kryštálov na podložky

a) Tuhý a pevnosť zaručujúci tmel na väčšie kryštály, množstvo 2000 g

Špecifikácia

Tmel musí mať plytkú krivku topenia do 300 °C, do tej teploty sa nesmie pripaľovať. Musí mať dobrú príľnavosť ku kryštálom aj podložkám. Odstraňovať sa musí dať nahrievaním, ale aj pomocou liehu.

b) Jemný termoplastický tmel zo skupiny tzv. riedkych tmelov, množstvo 2000 g

Špecifikácia

Tmel musí mať strmú krivku topenia do 200 °C, do tej teploty sa nesmie pripaľovať. Musí mať nízky koeficient kontrakcie pri tuhnutí, s dobrým pokrytím ako kryštálov, tak aj podložiek. Odstraňovať sa musí dať nahrievaním, ale aj pomocou liehu.

Predpokladaná hodnota v € bez DPH, za podložku F), písm. a) až b) celkom

G) Čistiaca sada na optiku – počet 3 ks

Špecifikácia

- sada obsahujúca technologický návod na čistenie špeciálnych optík
- Leštiacu zľúčeninu
- bavlnené podušky a hrotové vyteráky
- odstraňovač prachu

Obstarávaný tovar bude použitý pri plnení vedeckých aktivít pri realizácii projektu s názvom:

„**Výskumno-vývojové centrum pre pokročilé rtg technológie**“, ITMS kód projektu 26220220170.

Predmetom budúceho verejného obstarávania bude dodanie tovarov podľa vyššie uvedenej špecifikácie a výkresovej dokumentácie, po vyhodnotení Predpokladanej hodnoty obstarávaného tovaru.

I. Termín osobného alebo mailového zaslania ponúk na zistenie predpokladanej hodnoty:

Dňa: 22.05.2015 do 14,00 hod.

II. Miesto a spôsob na predkladanie ponúk:

V prípade osobného doručenia ponuky je Miestom jej predloženia na zistenie Predpokladanej hodnoty - miesto realizácie projektu, na ul. Železničná 621/12, 922 01 Krakovany, kontaktná osoba Ing. Zita Bruncková alebo zaslanie mailom na mailovú adresu:

dokumentpn.sk@gmail.com, kópiu odoslať aj na mail z.brunckova@misnet.sk

Hlavný partner projektu a osoba podľa § 7 Integra TDS, s.r.o, Pod Párovcami 4757/25, 921 01 Piešťany sa obracia na záujemcov s požiadavkou, aby sa zúčastnili tohto Prieskumu trhu a zaslali ponuku s predpokladanou hodnotou.

Tento Prieskum trhu je zverejnený na webovej stránke hlavného partnera www.integratds.eu, dňa 20.05.2015.

Ing. Zita Bruncková
proj. manažérka hlavného partnera

